



平成26年度 進路だより

Frontier Spirit!

J. Hinata

W杯・高校野球・進研模試の共通項とは…?

ハイライト

- ・共通項とは…?
- ・宿泊学習会
- ・夏季講座・登校学習会

夏休みの進路関係行事

- 7/25(金)～26(土)
課外Ⅰ期③
- 7/25(金)～27(日)
登校学習会①②
- 7/27(日)
代ゼミマーク模試③
- 7/28(月)～29(火)
課外Ⅱ期③
- 7/30(水)～7/31(木)
課外Ⅲ期③
- 8/1(金)～5(火)
宿泊学習会①②③
- 8/7(木)～8(金)
課外Ⅳ期③
- 8/9(土)～10(日)
大学別模試③
- 8/11(月)～12(火)
課外Ⅴ期③
- 8/16(土)～17(日)
大学別模試③
- 8/17(日)
学研ハイレベル模試②
代ゼミトップレベル模試①
- 8/18(月)～22(金)
午前中授業①②
- 8/20(水)～21(木)
課外Ⅵ期③
- 8/22(金)～8/23(土)
課外Ⅶ期③
- 8/27(水)
始業式
スタディサポート①
- 8/27(水)～28(木)
校内実力試験③
スタディサポート②
- 8/30(土)
オープンスクール

6月13日から、32カ国が参加し開催されたブラジルW杯は日本の1次リーグ敗退、ドイツの優勝で幕を閉じました。

また夏の甲子園を目指して本校野球部が県大会に出場し、Aシード校の笛吹高校と対戦。残念ながら1-2で惜敗しました。

一見すると因果関係がないように思われるこの2つの共通項は何だと思いませんか？

それはどちらも敗退しましたが、また次の戦いが必ずあるということです。だからこそ来るべきであろうその日のためにそれぞれの戦いを振り返って、次の戦いに向けた戦略を練るのです。そう考えると非常に生産的・創造的作業となり、その思考自体が楽しいものに生まれ変わります。そして問題点をきちんと洗い出せば出すほど、「その日」は「成功＝勝利」できそうです。

では1年7月進研模試の英語の問題より…

Taro and Junko got married () July 15,2000.
ア at イ for ウ in エ on

1年生の問題なので、2・3年生は「当然」できますよね？ちなみにこの問題は「前置詞」の使い方を問うています。前置詞は時刻、日付、期間、年月によって使い分けられています。順に at → on → for → in となります。ここまで読めば正解が見えましたか？

さて、タイトルにはW杯と高校野球と進研模試の共通項とは…?と書きましたが、意図は伝わりましたか？W杯や高校野球同様、進研模試も次回(11月や1月)があり、最終的には大学入試が視野に入るのでしょう。その意味でこの問題を正解した1年生諸君は前置詞の使い分けはできています。ただし不定詞は…大丈夫?、関係詞は…OK?と新たな課題が見えてくるはず。この問題に正解していたとしても「その日」に備えて振り返ることがあるはず。また不正解だった1年生諸君(2・3年生にはいないことを祈りますが…)はここでの「できなかったこと＝敗戦」を素直に受け止めて戦略を練ってみましょう。前置詞を使えるようになれば、文法問題だけでなく、英作文を書く時にも役に立つと考えられます。勉強が出来ないことや敗戦それ自体はいいことではないかもしれませんが、しかしこの癖が身につけば、解けないことも負けたこともネガティブにならずに済むし、次につながります。負けた瞬間、解けなかった瞬間に何を感じるか!要はそこに人としての成長の「カギ」があると思います。

そう考えると勉強もサッカーも野球も、いやはやスポーツ全体といってもいいし、コンテストなどがある文化部にも当てはまる話になります。南高で過ごす高校生活が皆さんにとって「創造(creation)」的であることを願っています。

※○数字は学年を示します



宿泊学習会 ～3年普通科普通クラスが初参加～

昨年度まで1～3年生の理数科・理数クラスの生徒が参加していた宿泊学習会が、今年度より3年普通科普通クラスからも参加者を募り、8月1日（金）～5日（火）までの4泊5日で実施されます。学習場所も昨年度までの河口湖から西湖に変更し、会場も「光風閣くわるび」（右の写真）になりました。

現在、320名の生徒（うち、3年普通科普通クラスから105名参加）が申し込んでくれています。日程は昨年度までと同様で、Total 620分（10時間20分）学習します。1～2年生の皆さんから見て、この学習時間はどのようにうつるでしょう？



6:30～	起床
6:50～ 8:15	朝食など
8:15～10:05	学習1(110分)
10:20～12:20	学習2(120分)
12:20～13:30	昼食・休憩
13:30～15:20	学習3(110分)
15:35～17:15	学習4(100分)
17:15～19:30	夕食・入浴・休憩
19:30～21:00	学習5(90分)
21:15～22:45	学習6(90分)
～23:30	就寝

大学に合格するという事は、全国の高校生や過年度生に打ち勝つことに他なりません。参加する生徒だけでなく、3年生を含めた南高生の皆さんが自分自身を是非「開拓」し、自分の「夢」をつかみ取ってほしいと思います。

また生徒の質問には今春卒業し、東京大学・東京医科歯科大学（医学科）・一橋大学に進学したOBが対応してくれます。

さらに最終日の昼食は西湖湖畔で全員が一同に参加できる「バーベキュー」（全天候型）を予定しています。

1年後には2年生の皆さんが参加する番です。1年後の自分を「想像＝imagination」してみよう。

夏季講座・登校学習会などについて

◇3年生夏季講座

午前： 8時40分～12時

午後： 13時 ～16時20分

（午前・午後とも90分×2コマ、途中20分の休憩を含む）

課外Ⅰ期 7月25日（金）～7月26日（土）

課外Ⅱ期 7月28日（月）～7月29日（火）

課外Ⅲ期 7月30日（水）～7月31日（木）

課外Ⅳ期 8月 7日（木）～8月 8日（金）

課外Ⅴ期 8月11日（月）～8月12日（火）

課外Ⅵ期 8月20日（水）～8月21日（木）

課外Ⅶ期 8月22日（金）～8月23日（土）

※別紙「期別講座一覧」を参照し、会場などを確認すること

◇1・2年生登校学習会

午前： 8時40分～12時

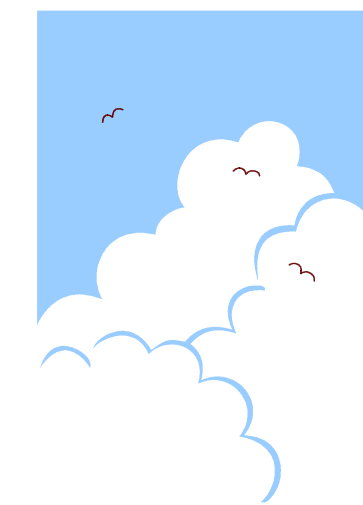
午後： 13時 ～16時20分

（午前・午後とも60分×3コマ、途中10分の休憩を含む）

期間 7月25日（金）～7月27日（日）の3日間

※指定された各学年の教室で座席は指定です

※夏休み中も北館3Fの自習室は利用可能です。利用可能時間は平日…8：40～17：00、休日…8：40～16：00です。丸1日いてもよし、半日単位の利用や部活動の合間の隙間時間の利用も可能です。



URL <http://www.kofuminami-h.ed.jp>
E-mail shinro@kofuminami-h.ed.jp